

Stojące pojemnościowe ogrzewacze wody 100-1000 l Elektryczne stojące pojemnościowe ogrzewacze wody 300-1000 l

SB S



SB S

W skrócie

- › Dwa otwory do montażu elektrycznej grzałki kołnierzowej (osprzęt), do indywidualnego przyporządkowania
- › Sygnalizacyjna anoda ochronna ze wskaźnikiem zużycia
- › Termometr do kontroli temperatury wody w zbiorniku
- › Kompletna obudowa ogrzewacza: płaszcz z tworzywa sztucznego w kolorze białym, pokrywa i taśma zasłaniająca nogi urządzenia wykonane są z tworzywa w kolorze szarym
- › Wysokiej jakości izolacja termiczna zapobiegająca stratom energii
- › Zbiornik stalowy pokryty wewnątrz specjalną emalią

ZASTOSOWANIE: Stojące pojemnościowe ogrzewacze wody przeznaczone do zaopatrzenia w ciepłą wodę użytkową domów jedno- lub wielorodzinnych oraz obiektów użytkowych z dużym zapotrzebowaniem na wodę. Równoczesne zasilanie kilku punktów poboru wody (zasilanie grupowe).

WYPOSAŻENIE I KOMFORT: Otwory kołnierzowe (z kołpakami przeciwpływowym) umożliwiające alternatywne wyposażenie w elektryczną grzałkę kołnierzową albo kołnierz zaślepiający (osprzęt).

BEZPIECZEŃSTWO I JAKOŚĆ: Wysokiej jakości anoda magnezowa. Stalowy zbiornik pokryty wewnątrz specjalną powłoką emalii zapewniającą wyjątkowo długą żywotność.

Model		SB 302 S	SB 402 S
Numer katalogowy		185354	185355
Cena detaliczna netto	zł	6 530,00	8 870,00

Dane techniczne		SB 302 S	SB 402 S
Klasa efektywności energetycznej		C	C
Pojemność znamionowa	l	300	400
Przyłącze wody (gwint zewn.)	cal	G 1	G 1
Przyłącze cyrkulacji (gwint zewn.)	cal	G 1/2	G 1/2
Liczba otworów kołnierzowych		2	2
Maks. głębokość zanurzenia grzałki	mm	530	580
Średnica kołnierza	mm	210	210
Kolor		Biały/bazaltowy	Biały/bazaltowy
Szerokość	mm	700	750
Wysokość	mm	1585	1755
Głębokość	mm	700	750
Masa	kg	101	119

Nowoczesna Technika Grzewcza i Klimatyzacja



MK Technika Grzewcza

45-368 OPOLE, ul. Ozimska 53
tel./fax 77 551 51 51
tel./fax 77 453 14 14
e-mail: biuro@mk.net.pl
www.mk.net.pl

Stojące pojemnościowe ogrzewacze wody 100-1000 l Elektryczne stojące pojemnościowe ogrzewacze wody 300-1000 l

SB AC



SB AC

W skrócie

- › Dwa otwory do montażu elektrycznej grzałki kołnierzowej (osprzęt), do indywidualnego przyporządkowania
- › Sygnalizacyjna anoda ochronna ze wskaźnikiem zużycia
- › Termometr do kontrolowania temperatury wody w zbiorniku
- › Wysokiej jakości izolacja termiczna zapobiegająca stratom energii
- › Zbiornik stalowy pokryty wewnątrz specjalną emalią

ZASTOSOWANIE: Stojące pojemnościowe ogrzewacze wody przeznaczone do zaopatrzenia w ciepłą wodę użytkową domów jedno- lub wielorodzinnych oraz obiektów użytkowych z dużym zapotrzebowaniem na wodę. Równoczesne zasilanie kilku punktów poboru wody (zasilanie grupowe).

WYPOSAŻENIE I KOMFORT: Otwory kołnierzowe (z kołpakiem przeciwpływowym) umożliwiające alternatywne wyposażenie w elektryczną grzałkę kołnierzową albo kołnierz zaślepiający (osprzęt).

BEZPIECZEŃSTWO I JAKOŚĆ: Wysokiej jakości anoda magnezowa. Stalowy zbiornik pokryty wewnątrz specjalną powłoką emalii zapewniającą wyjątkowo długą żywotność.

Model		SB 602 AC	SB 1002 AC
Numer katalogowy		071554	071282
Cena detaliczna netto	zł	14 630,00	15 880,00
Dane techniczne		SB 602 AC	SB 1002 AC
Pojemność znamionowa	l	600	1000
Przyłącze zimnej wody (gwint zewn.)	cal	G 1½	G 1½
Przyłącze ciepłej wody (gwint zewn.)	cal	G 2	G 2
Przyłącze cyrkulacji (gwint zewn.)	cal	G ½	G ½
Liczba otworów kołnierzowych		2	2
Szerokość	mm	750	750
Wysokość	mm	1685	2525
Głębokość	mm	800	800
Masa	kg	154	212

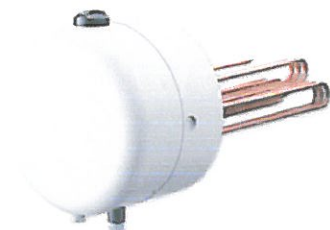
3

Wyposażenie dodatkowe do ogrzewaczy wody 100-1000 l Elektryczne kołnierze grzejne i grzałki gwintowane

FCR

W skrócie

- › Wymienna grzałka miedziana
- › Wysoki komfort ciepłej wody dzięki wysokiej wydajności
- › Pokrętko do bezstopniowej regulacji temperatury dla elektrycznych grzałek kołnierzowych 21/60 i 21/120
- › Maksymalne ciśnienie robocze 1,0 MPa (10 bar)

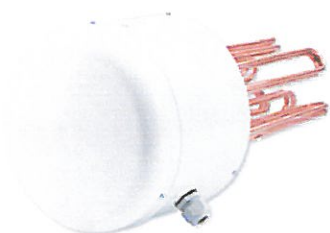


FCR 28/120

ZASTOSOWANIE: Elektryczne grzałki kołnierzowe do poziomego montażu w ciśnieniowych pojemnościowych ogrzewaczach wody stojących SB-S i SB-AC (przełączalne warianty mocy).

WYPOSAŻENIE I KOMFORT: FCR 21/60 i 120 – regulator temperatury (przycisk zewnętrzny), możliwość ograniczenia temperatury, włączanie mrozoochronne, temperaturowy ogranicznik bezpieczeństwa, ze stycznikiem w komplecie, przełącznik wariantów mocy, wbudowany przycisk do szybkiego ogrzewania (FCR 21/60). FCR 28/ 120-360 – regulator temperatury (w obudowie kołnierza) fabrycznie nastawiony na 60°C. Zabezpieczenie mrozoochronne, temperaturowy ogranicznik bezpieczeństwa. Elektryczne grzałki kołnierzowe do 27 kW w komplecie ze stycznikiem, 36 kW 2 styczniki (400 V z 3"5") dostarcza instalator. Uszczelnienie kołnierzowe, kołpak ochronny z dwoma przepustami przewodowymi.

BEZPIECZEŃSTWO I JAKOŚĆ: Przestrzegać wskazówek producenta ogrzewacza.



FCR 28/36

Model		FCR 21/60	FCR 21/120	FCR 28/120	FCR 28/180	FCR 28/120	FCR 28/180	FCR 28/270	FCR 28/360
Numer katalogowy		071330	071331	071332	071333	000694	000695	000696	001502
Cena detaliczna netto	zł	2 870,00	2 510,00	4 680,00	4 890,00	3 850,00	4 120,00	4 840,00	4 860,00
Dane techniczne		FCR 21/60	FCR 21/120	FCR 28/120	FCR 28/180	FCR 28/120	FCR 28/180	FCR 28/270	FCR 28/360
Moc 230 V	kW	2-4	4	-	-	-	-	-	-
Moc 400 V	kW	2-6	8/12	6/12	9/18	12	18	27	36
Wbudowany stycznik		*	-	*	*	*	*	*	-
Wykonanie 1-taryfowe		*	*	*	*	*	*	*	*
Wykonanie 2-taryfowe		*	-	*	*	-	-	-	-
Zasilanie		1/N/PE 230 V/50 Hz, 3/N/PE 230/400 V/50 Hz	1/N/PE 230 V/50 Hz, 2/N/PE 230/400 V/50 Hz	3/PE 400 V/50 Hz	3/PE 400 V/50 Hz	3/PE 400 V/50 Hz	3/PE 400 V/50 Hz	3/PE 400 V/50 Hz	3/PE 400 V/50 Hz
Stopień ochrony (IP)		IP24	IP24	IP24	IP24	IP24	IP24	IP24	IP24
Głębokość zanurzenia	mm	400	400	450	450	325	325	325	450
Średnica kołnierza	mm	210	210	280	280	280	280	280	280

Wyposażenie dodatkowe do ogrzewaczy wody 100-1000 l Elektryczne kołnierze grzejne i grzałki gwintowane

BGC



W skrócie

- › Bezstopniowa regulacja temperatury od ok. 10°C do ok. 80°C
- › Ogranicznik temperatury
- › Przyłącze gwintowane 1 1/2" (klucz 46 mm) z uszczelką PTFE
- › Maksymalne ciśnienie robocze 1,0 MPa (10 bar)
- › Komplet z króćcem przyłączeniowym G 1 1/2" do połączenia z izolacją cieplną
- › Może być stosowana w połączeniu z ogrzewaczami SB 302, 402 S, 602, 1002 AC – oraz ogrzewaczami solarnymi, buforami, zasobnikami do pomp ciepła z oferty Techniki Systemowej

BGC

ZASTOSOWANIE: Grzałka wkręcana do zamkniętych systemów ogrzewania i przygotowania ciepłej wody.

WYPOSAŻENIE I KOMFORT: Możliwość ograniczenia temperatury do 45/60/80°C.

BEZPIECZEŃSTWO I JAKOŚĆ: Wbudowany regulator temperatury z ogranicznikiem bezpieczeństwa. Osłona grzałki z tworzywa, rurki grzałki miedziane. Przyłącze gwintowane 1 1/2" (klucz 46 mm) z mosiądzu.

Model		BGC/45
Numer katalogowy		075115
Cena detaliczna netto	zł	1 180,00
Dane techniczne		BGC/45
Moc (~230 V)	kW	2,0-5,7
Moc (~400 V)	kW	6,0
Zasilanie		1/N/PE, 2/PE, 3/PE / ~ 230/400 V / 50 Hz
Stopień ochrony (IP)		IP44
Głębokość zanurzenia	mm	455

HP-SB



HP-SB 2/040



HP-SB 3/150

Grzałki elektryczne do ogrzewaczy SB-VTH, SB-VTS, VTH, VTS (HP-SB 2/040) oraz SB-VTI, VTI (HP-SB 3/150).

Model		HP-SB 2/040	HP-SB 3/150
Numer katalogowy		201419	201418
Cena detaliczna netto	zł	200,00	360,00
Dane techniczne		HP-SB 2/040	HP-SB 3/150
Moc ~ 230 V	kW	2,0	3,0
Zakres regulacji temperatury	°C	67 (+/-5)	75 (+/-5)
Zasilanie		1/N/PE ~230 V / 50 Hz	1/N/PE ~230 V / 50 Hz
Stopień ochrony (IP)		IP24	IP24
Głębokość zanurzenia	mm	504	282

Wyposażenie dodatkowe do ogrzewaczy wody 100-1000 l Elektryczne kołnierze grzejne i grzałki gwintowane

Kołnierz zaślepiający



W skrócie

› Do alternatywnego zamknięcia otworu kołnierzowego, jeśli nie wszystkie otwory kołnierzowe są wykorzystywane

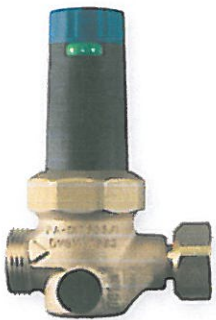
ZASTOSOWANIE: Wewnętrznie emaliowane. Uszczelnienie, śruby z tulejami izolacyjnymi oraz kołpak ochronny z izolacją cieplną należą do zakresu dostawy.

B21

Model		B21	B28
Numer katalogowy		076102	076103
Cena detaliczna netto	zł	500,00	770,00
Dane techniczne		B21	B28
Średnica kołnierza	mm	210	280

Wyposażenie dodatkowe do ogrzewaczy wody 100-1000 l Grupy zabezpieczające

DMV/ZH 1



DMV/ZH 1

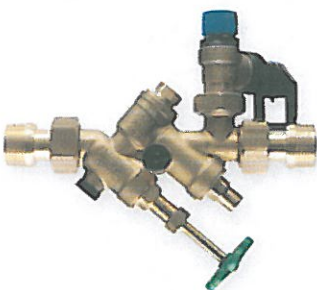
W skrócie

- › Zawór redukcyjny ciśnienia do obniżenia ciśnienia wlotowego

Specjalny zawór G1" obniżający ciśnienie, gdy ciśnienie statyczne w instalacji jest większe niż 0,48 MPa (4,8 bar). Stosowany jako uzupełnienie do grupy bezpieczeństwa ZH 1.

Model		DMV/ZH 1
Numer katalogowy		074371
Cena detaliczna netto	zł	450,00
Dane techniczne		DMV/ZH 1
Zakres nastaw zaworu redukcyjnego ciśnienia	MPa	0,15-0,60
Przyłącze wody	cal	G 1
Montaż		Natynkowy

ZH1



ZH 1

W skrócie

- › Znak kontroli DVGW jako potwierdzenie najwyższego poziomu bezpieczeństwa
- › Długa żywotność i niezawodność dzięki zastosowaniu wysokiej jakości elementów
- › Komfort regulacji i użytkowania

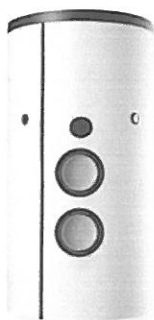
ZASTOSOWANIE: Grupa bezpieczeństwa do stojących zasobników c.w.u. do 1000 litrów, z zaworem bezpieczeństwa 6 bar i możliwością podłączenia zaworu ograniczającego ciśnienie DMV / ZH 1. Mosiężny korpus, króćce G 3/4".

MONTAŻ: Grupa zabezpieczająca powinna być zamontowana na wejściu do ciśnieniowych ogrzewaczy wody zgodnie ze strzałką na obudowie. Przed zamontowaniem instalację dokładnie przepłukać. Możliwość montażu w położeniu przelotowym lub kątowym na pionowym lub poziomym rurociągu.

Model		ZH 1
Numer katalogowy		074370
Cena detaliczna netto	zł	610,00
Dane techniczne		ZH 1
Zawór bezpieczeństwa	MPa	0,6
Przyłącze wody (gwint zewn.)	cal	G 1
Montaż		Natynkowy
Przyłącze odpływu wody		

Wyposażenie dodatkowe do ogrzewaczy wody 100-1000 l Izolacja cieplna

WDS



W skrócie

- › Dwuczęściowa, wysokiej jakości izolacja cieplna z pokrywą i płaszczem
- › Grafitowe wkładki w tkaninie zapewniają niskie straty ciepła.

ZASTOSOWANIE: Wysokiej jakości izolacja termiczna z wierzchnimi segmentami izolacyjnymi do stojącego pojemnościowego ogrzewacza wody model SB AC.

WYPOSAŻENIE/KOMFORT: Płaszcz zewnętrzny w kolorze białym, pokrywa w kolorze czarnym.

EFEKTYWNOŚĆ: Klinowe wcięcia w bocznych segmentach izolacji zapewniają optymalne dopasowanie do zbiornika, a tym samym niskie straty ciepła.

MONTAŻ I SERWIS: Proste mocowanie izolacji termicznej za pomocą listew z zamkami haczykowymi.

WDS

Model		WDS 602	WDS 1002
Numer katalogowy		236079	236080
Cena detaliczna netto	zł	2 000,00	2 170,00
Dane techniczne		WDS 602	WDS 1002
Zużycie energii na podtrzymanie temperatury 65°C/24 godz.	kWh	2,6	3,5
Wysokość	mm	1850	2690
Grubość izolacji	mm	100	100